



BAU STELLEN



#### VORWORT

EINE BAUSTELLE IST EIN KAUM ENDEN WOLLENDER REIGEN VON GERÄUSCHEN, GERÜCHEN, FARBEN, FORMEN UND UNENDLICH VIELER DETAILS.

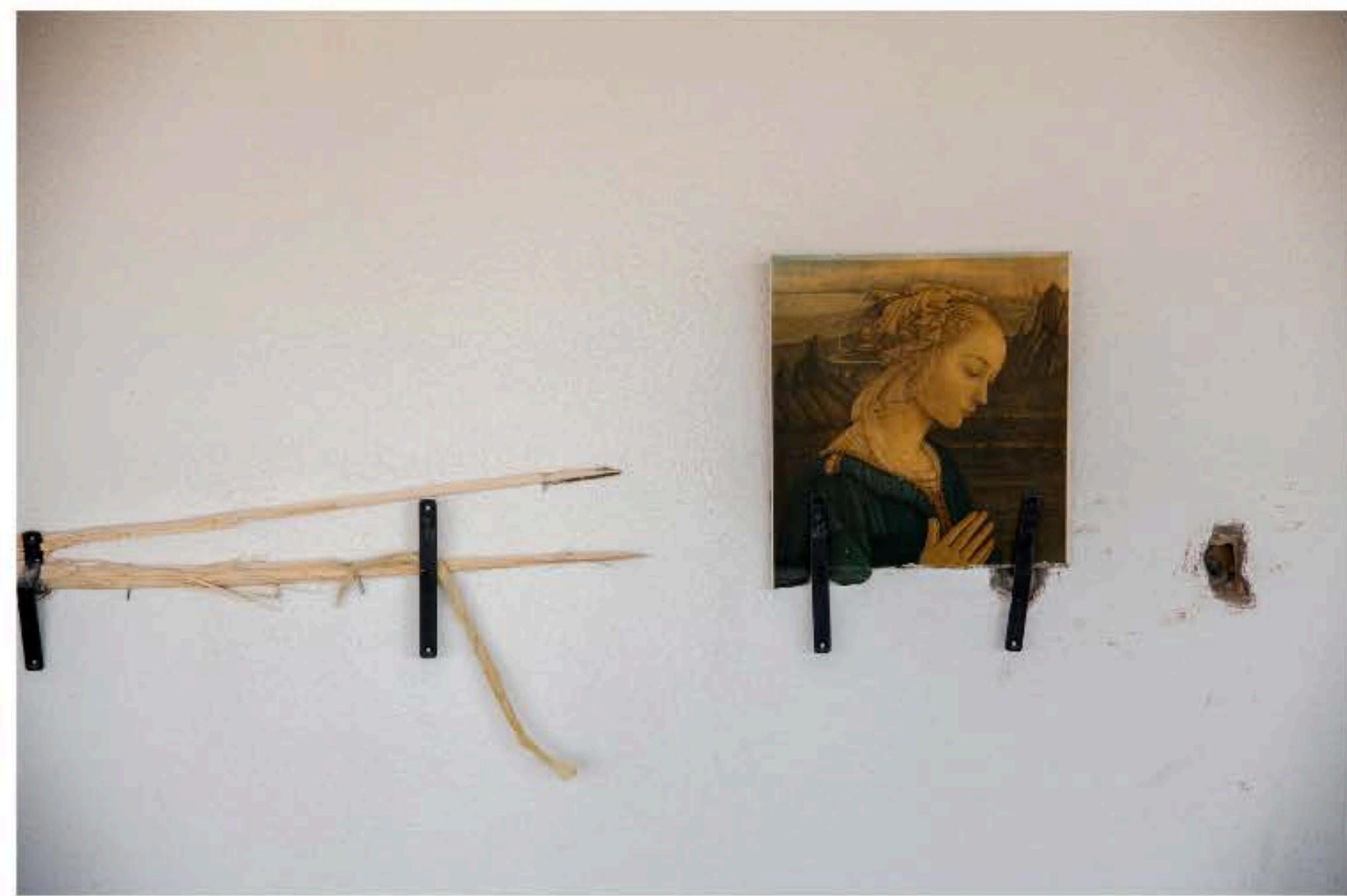
ALS ICH DEN AUFTRAG ENTGEGENNEHMEN DURFTE, DIE BAUDOKUMENTATION FÜR DEN ERWEITERUNGSBAU ROSENHÜGEL WEST IN HOCHDORF ZU MACHEN, FREUTE ICH MICH DARAUF. AUCH ICH HABE FRÜHER AUF BAUSTELLEN GEARBEITET, GANZ FRÜHER ALS ARBEITER, SPÄTER, ALS SCHMIED, WENN WIR UNSERE SCHLOSSER- ODER SCHMIEDEARBEITEN MONTIERTEN. NUN BIN ICH ALS FOTOGRAF UNTERWEGS UND SEHE DIE BAUSTELLEN WIEDER MIT GANZ ANDEREN AUGEN. NEBST DEN ÜBLICHEN BAU- UND VERSICHERUNGSRELEVANTEN FOTOS UND DEN PR-FOTOS FÜR PROSPEKTE USW. LASSE ICH ES MIR NICHT NEHMEN, DIE BAUSTELLE MIT MEINER GANZ EIGENEN SICHT ZU BETRACHTEN UND ABZULICHTEN.

AM MEISTEN ANGETAN HAT ES MIR DABEI DIE KUNST, DIE UNBEABSICHTIGT VON ARBEITERN ERZEUGT WIRD UND EIGENTLICH ERST IN DEM MOMENT ZUR KUNST WIRD, WENN SIE ALS SOLCHE DEKLARIERT, FOTOGRAFIERT UND GEZEIGT WIRD. DIESE FOTOGRAFIEEN SIND IM ZWEITEN TEIL DIESES BILDBANDES ZU SEHEN. IM ERSTEN TEIL ZEIGE ICH FOTOGRAFIEEN VON DETAILS, DIE MICH EINFACH SOFORT ANGEZOGEN HABEN, DIE ÜBERALL ZU FINDEN SIND UND DIE JEDEN BAUSTELLENBESUCHER ERFREUEN KÖNNEN, WENN ER SICH NUR EINMAL EINIGE MINUTEN ZEIT NIMMT, GENAU HINZUSCHAUEN.

SIMON MEYER, RÖMERSWIL 2013

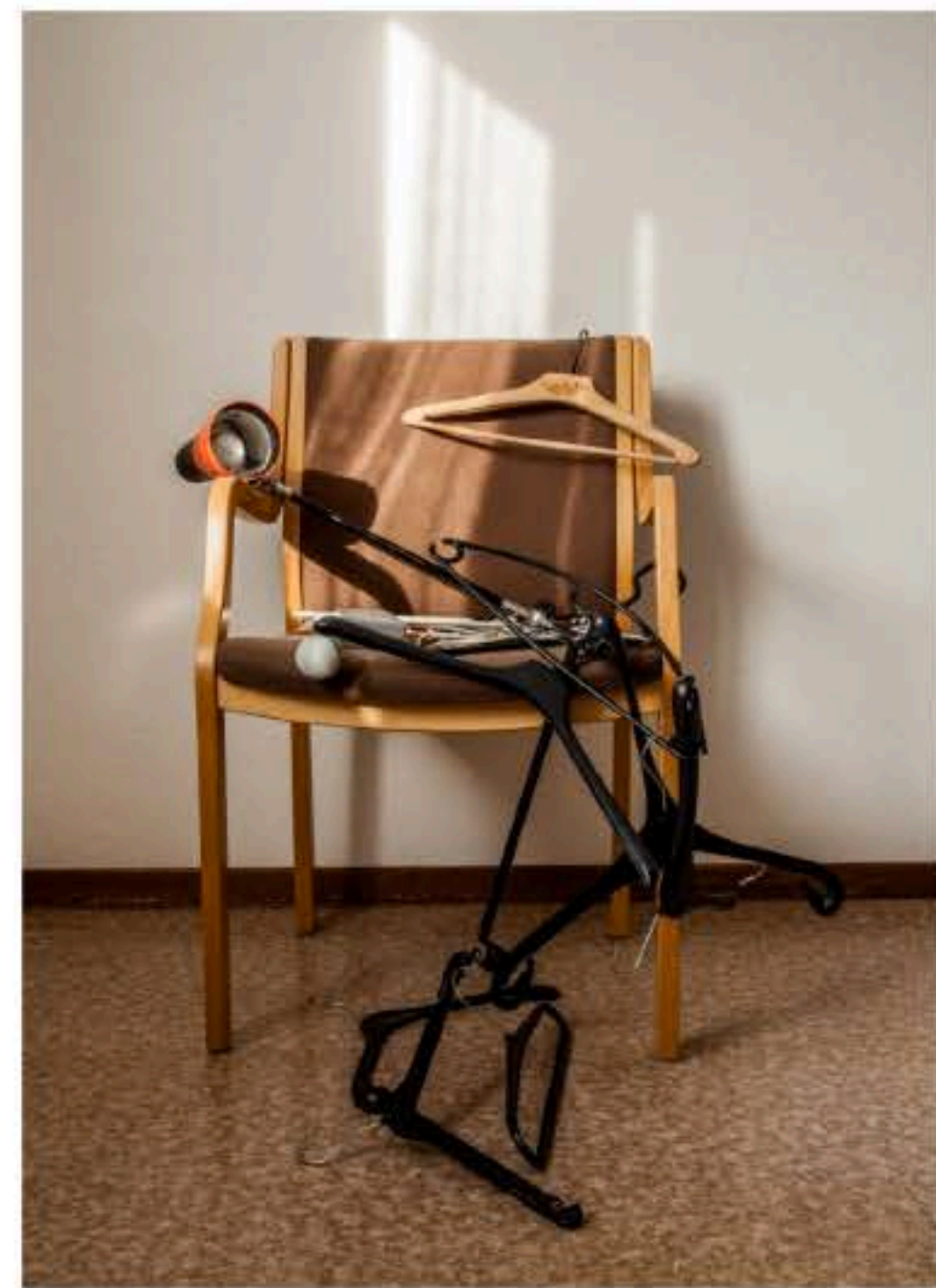
ROTEBADEWANNENNOTBREMSE







WURDE HÄNGEN GELASSEN



VINCENT WAR HIER





ENGEL, ENGEL, BETONBENDEL









BLUE HARMONY AND THREE GO OUT









DIE FARBE SCHWARZ



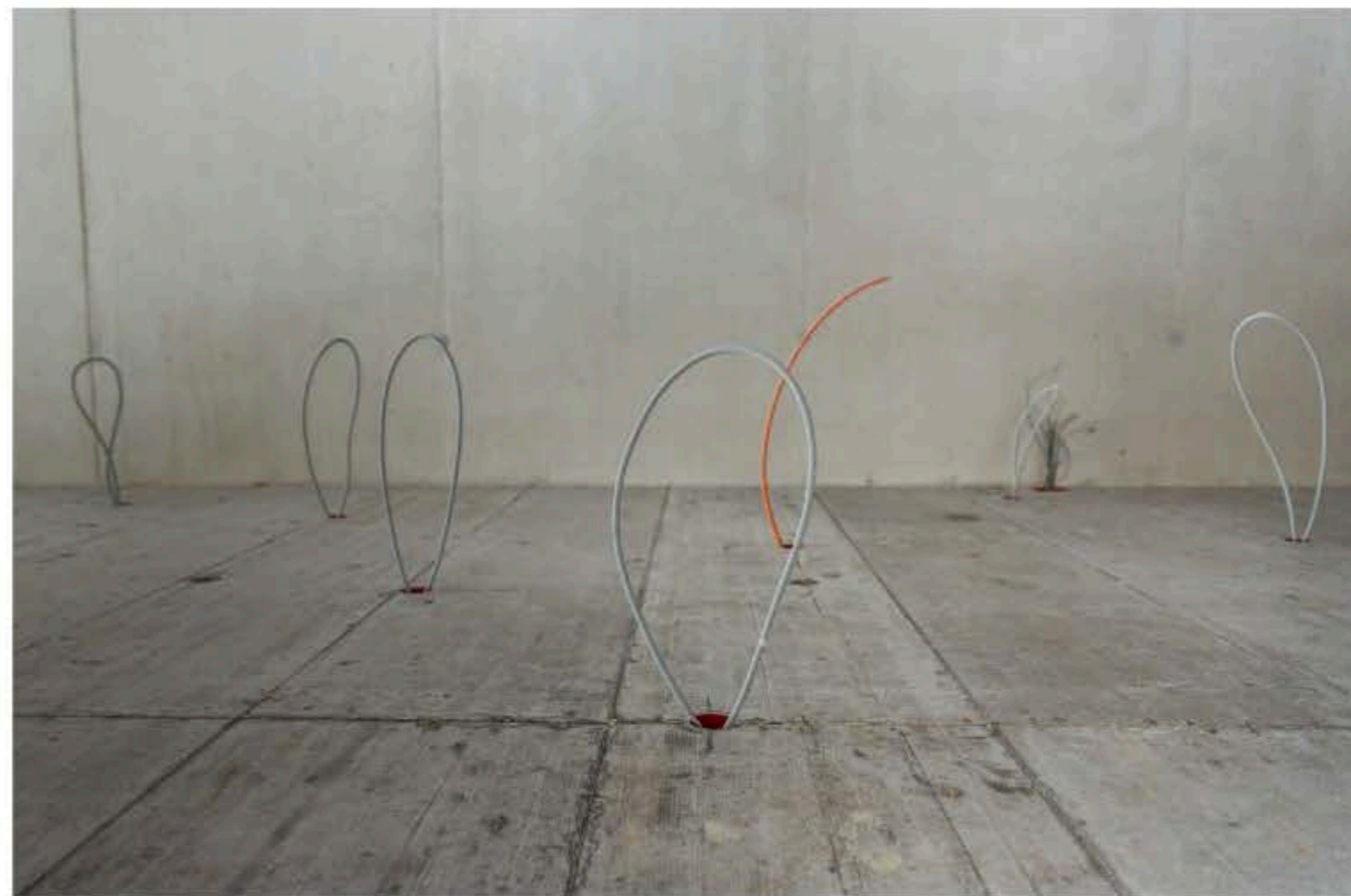


MAN MUSS DAVON AUSGEHEN, DASS HINTER JEDEM NICHTS ETWAS ZU FINDEN IST (UND SEI ES AUCH NUR EIN SCHWARZES LOCH).





EINER NICHT. EINER NICHT!





WIE UNTEN SO OBEN



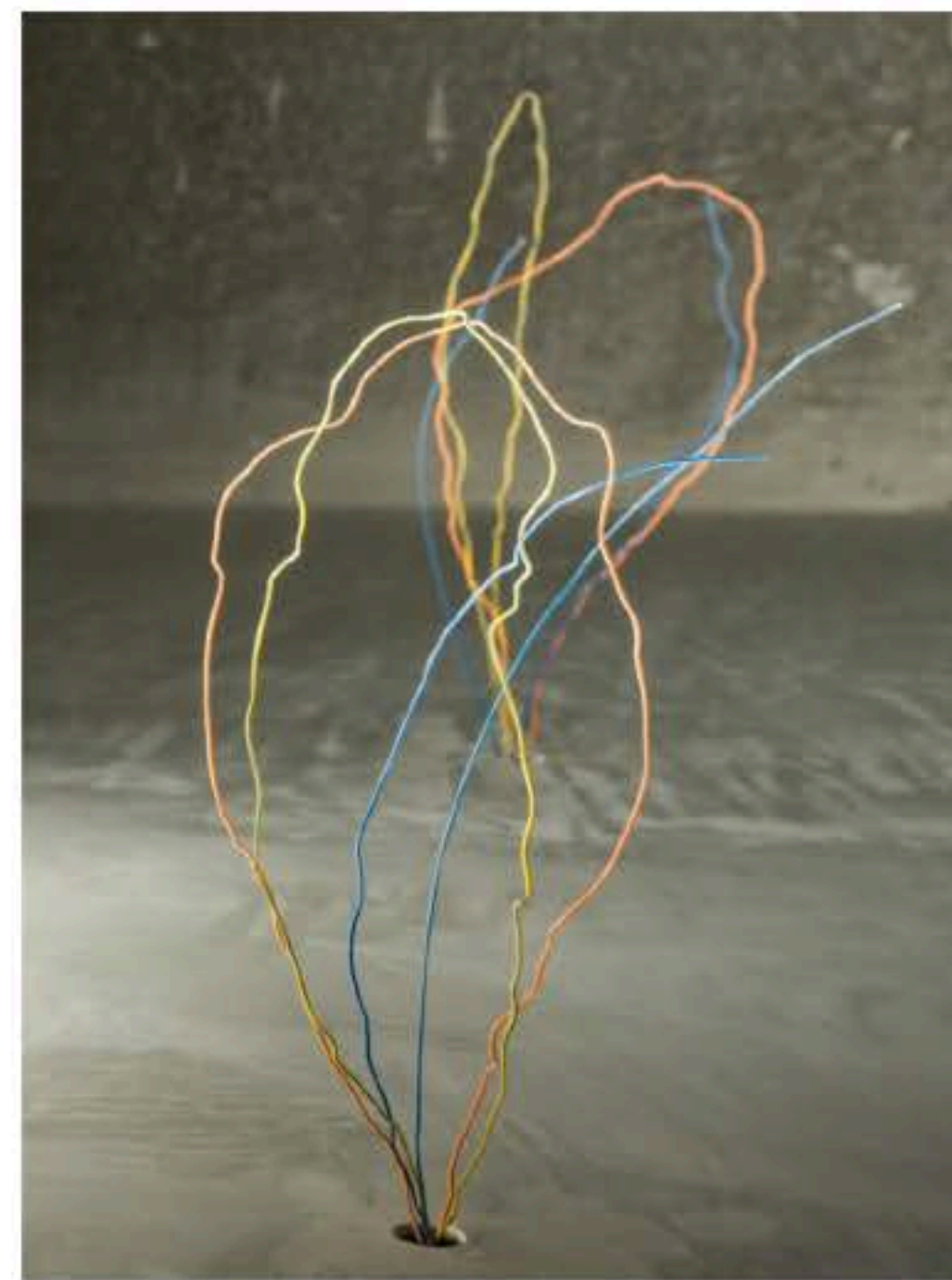


«OMPHALOS», SKULPTUR AUS KABELN, ZEITUNG UND GIPS, UNBEKANNTER KÜNSTLER, 2013





«ICH GING WOHER ICH KAM», INSTALLATION IM RAUM AUS ELEKTROKABELN, UNBEKANNTER KÜNSTLER, 2013





«DOZENT, DER FESTSTECKT UND DENNOCH NICHT AUFHÖRT ZU PLAPPERN», GIPSSKULPTUR, UNBEKANNTER KÜNSTLER, 2013





HERR SMY BEDAUERT, NICHT MEHR GEKNIPST ZU HABEN, UND GEHT VERDROSSEN SEINER WEGE, GRAFFITI, UNBEKANNTER  
KÜNSTLER, 2013





«DIE SÄULEN DER ERDE», ABDECKFARBE AUF RIGIPS, UNBEKANNTER KÜNSTLER, 2013







SIMON MEYER // FOTOGRAFIE

VORDERALP  
6027 RÖMERSWIL  
079 762 43 53  
SIMON.MEYER@FOTO-X.CH

© SIMON MEYER  
ALLER RECHTE VORBEHALTEN